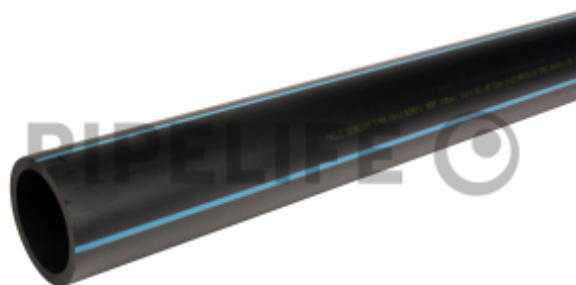


## DATENBLATT

### RC100A90-16/6

PE100-RCRohr DN/OD90 SDR11 6m

**AQUALINE**  
RC



#### Beschreibung

AQUALINE RC Druckrohre aus Polyethylen PE 100-RC, für besondere Einsätze von Trinkwasserleitungen, gefertigt und geprüft gemäß ÖNORM EN 12201-2, SDR 11 für Nenndruck PN 16, ÖVGW/GRIS registriert W 1.474, gerade Rohre mit 6m Länge

## PRODUKTDDETAILS

|                       |   |
|-----------------------|---|
| Außendurchmesser      | 90 mm   |
| DN/OD                 | 90  |
| Druckstufe bei C=1,25 | 16 bar  |
| Einsatzbereich        | Offene Verlegung unter Verwendung von Aushubmaterial, Pflügen/Fräsen, Horizontal-Spülbohrverfahren in Abhängigkeit Bodenart, Langrohr-Relining in Abhängigkeit Altrohrzustand |
| Farbe                 | schwarz   |
| Gewicht               | 2,14 kg/m   |
| Innendurchmesser      | 73,6 mm   |
| Länge                 | 6 m   |
| Markenname            | Aqualine RC   |
| Material              | PE 100-RC   |
| NORM                  | ÖNORM EN 12201<br>ÖNORM B 5014  |

Pipelife Austria GmbH & Co KG  
Wienerbergerplatz 1  
1100 Wien, Austria  
Tel: +43 2236 6702-0  
office@pipelife.at  
www.pipelife.at



|                            |                                       |
|----------------------------|---------------------------------------|
| ÖVGW/GRIS-Registriernummer | W 1.474                               |
| Prüfrichtlinie             | PW 405/1                              |
| Schichtaufbau              | 1                                     |
| SDR                        | 11                                    |
| Stange/Rolle               | Stange                                |
| Streifenfarbe              | blau                                  |
| Verbindungsart             | Stumpfschweißung/E-Muffe/Klemmfitting |
| Wandstärke Rohr            | 8,2 mm                                |