

Pipelife Austria GmbH & Co KG
Wienerbergerplatz 1
1100 Wien, Austria
Tel: +43 2236 6702-0
office@pipelife.at
www.pipelife.at

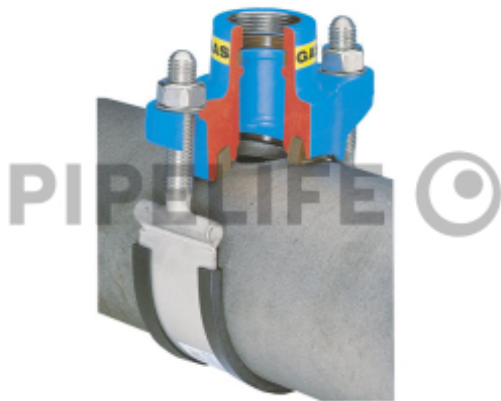
PIPELIFE 

DATENBLATT

HW-3505/200/6/4

HW-ABI NR.3505 GAS-DN200/6/4"

hawle



Beschreibung

für Stahl-, Guss- und Asbestzementrohre

PRODUKTDDETAILS