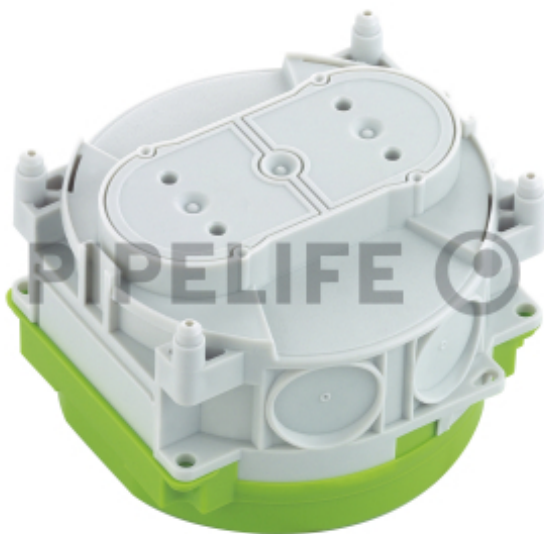


DATENBLATT

SP-97600201

Gehäuse IBTronic H120-S2

spelsberg



Beschreibung

"Einbaugehäuse IBTronic H120-S2, Universelles Einbaugehäuse für Ortbeton oder Fertigteilbau, zum Einbau von NV/HV/LED-Leuchten und Lautsprechern. Geeignet für Klebefestigung und Gegenschalung, für die Installation in Decken ab 140 mm, Wandeinbau mit IBT Stützholmtechnik, mit Schutzart IP30, für Betoneinbau, bis 90°C, Halogenfrei, 150 x 150 x 106, Auslassöffnung, 2-fach Gerätedose,"

PRODUKTDDETAILS

Anwendung	für Ortbeton
Einbautiefe	106 mm
Funktionserhalt	ohne
Min. Deckenstärke	140 mm
Mit Betriebsgeräteraum	Nein
Werkstoff	Kunststoff