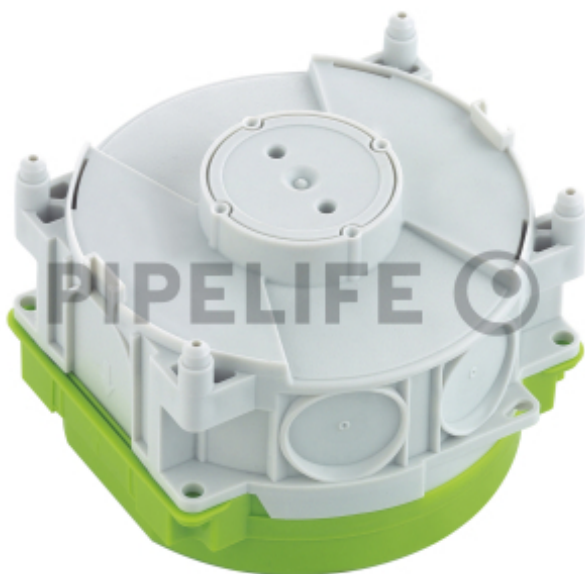


DATENBLATT

SP-97600101

Gehäuse IBTronic H120-S1

spelsberg



Beschreibung

"Einbaugehäuse IBTronic H120-S1, Universelles Einbaugehäuse für Ortbeton oder Fertigteilbau, zum Einbau von NV/HV/LED-Leuchten und Lautsprechern. Geeignet für Klebefestigung und Gegenschalung, für die Installation in Decken ab 140 mm, Wandeinbau mit IBT Stützholmtechnik, mit Schutzart IP30, für Betoneinbau, bis 90°C, Halogenfrei, 150 x 106 x 80, Auslassöffnung, 1-fach Gerätedose,"

PRODUKTDDETAILS

| | |
|------------------------|--------------|
| Anwendung | für Ortbeton |
| Einbautiefe | 140 mm |
| Funktionserhalt | ohne |
| Min. Deckenstärke | 140 mm |
| Mit Betriebsgeräteraum | Nein |
| Werkstoff | Kunststoff |