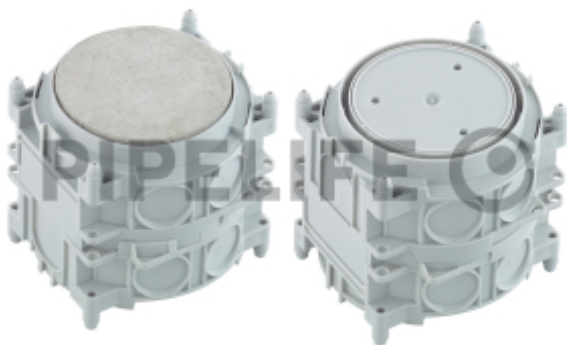


DATENBLATT

SP-97610401

Gehäuse IBTronic H120-P-O

spelsberg



#localized('product.details.datasheet.description')

"Einbaugeschäse IBTronic H120-P-O, Universelles Einbaugeschäse für Ort beton oder Fertigteiltbau, zum Einbau von NV/HV/ LED-Leuchten und Lautsprechern. Geeignet für Klebefestigung und Gegenschalung, für die Installation in Decken ab 180 mm, Wandeinbau mit IBT Stützholmtechnik, mit Schutzart IP30, für Betoneinbau, bis 90°C, Halogenfrei, 151 x 150 x 150, Auslassöffnung wählbar, Fermacell®-Platte variabel bis max. Ø 100 mm oder Ø 108 / 120 mm, Empfohlenes Zubehör für die Befestigung im Ort beton, Nagelhilfe NAH IBTronic H120 Bestell-Nr. 979 218 01,"

#localized('product.details.datasheet.attributes')

Anwendung	für Ort beton
Einbautiefe	151 mm
Funktionserhalt	ohne
Geeignet für HV-Leuchten	Ja
Geeignet für NV-Leuchten	Ja
Max. Lampenleistung	50 W
Max. Leuchtendurchmesser	120 mm
Min. Deckenstärke	180 mm
Mit Betriebsgeräteraum	Nein
Werkstoff	Kunststoff