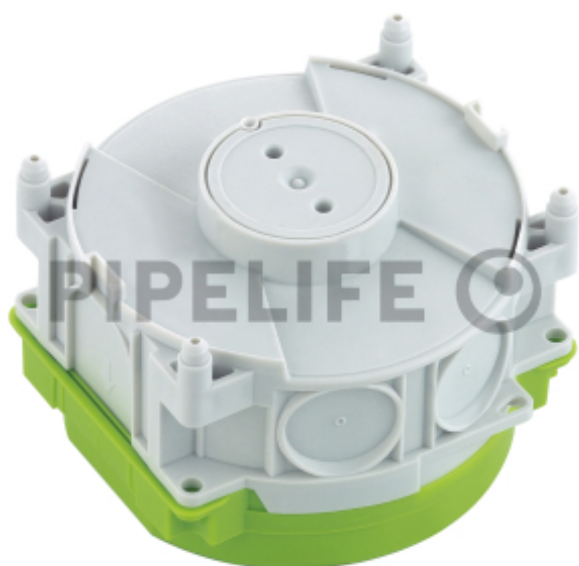


## DATENBLATT

### SP-97600501

Gehäuse IBTronic H120-68

**spelsberg**



#### Beschreibung

"Einbaugehäuse IBTronic H120-68, Universelles Einbaugehäuse für Ortbeton oder Fertigteilbau, zum Einbau von NV/HV/LED-Leuchten und Lautsprechern. Geeignet für Klebefestigung und Gegenschalung, für die Installation in Decken ab 140 mm, Wandeinbau mit IBT Stützholmtechnik, mit Schutzart IP30, für Betoneinbau, bis 90°C, Halogenfrei, 150 x 150 x 106, Auslassöffnung, Ø 68 mm,"

## PRODUKTDDETAILS

Anwendung	für Ortbeton
Einbautiefe	106 mm
Funktionserhalt	ohne
Geeignet für HV-Leuchten	Ja
Geeignet für NV-Leuchten	Ja
Max. Lampenleistung	50 W
Max. Leuchtdurchmesser	68 mm
Min. Deckenstärke	140 mm
Mit Betriebsgeräteraum	Nein
Werkstoff	Kunststoff