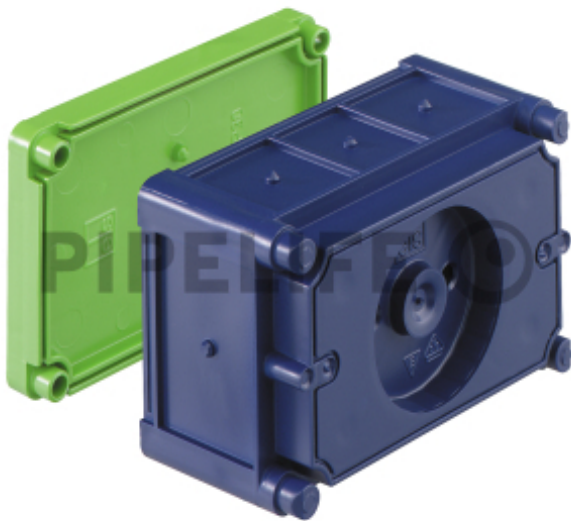


## DATENBLATT

### SP-97700101

Einbaukasten K0 EK

**spelsberg**



#### Beschreibung

Einbaukasten K0 EK, Einbaukasten für Betoneinbau, geeignet als Verbindungskasten, Schraubabstand 83,5 und 100 mm, entspricht AFI-Standard, kombinierbar, Einbaukasten für Betoneinbau, zum Geräteeinbau American Standard 432, nach NEMA Publ. NO.OS 1, Schraubabstand 83,5 mm (3 9/32 inch.), kombinierbar, mit Schutzart IP30, für Betoneinbau, bis 90°C, VDE geprüft, Halogenfrei, 111 x 71 x 61, für Gegenschalung und Magnetbefestigung,

## PRODUKTDDETAILS

Anzahl der Einführungen	8
Art der Gehäusedurchführung	Vorprägung
Bauform	Verbindungsdose/-kasten
Bestückung	ohne
Breite	71 mm
Deckel	nicht transparent
Deckelbefestigung	aufrastend
Einführung von hinten	Nein
Farbe	sonstige
Form	rechteckig
Funktionserhalt	ohne
für Rohrdurchmesser	32 mm
Halogenfrei	Ja
Länge	111 mm
Leuchtenhakenbefestigung	Nein

Mit Abschirmung	Nein
Mit Nagellaschen	Nein
Mit Schrauben	Nein
Montageart	Betonbau
Oberfläche	unbehandelt
Plombierbar	Nein
Rohrverriegelung	Nein
Schutzart (IP)	IP30
Tiefe	61 mm
Werkstoff	Kunststoff
Winddicht	Ja