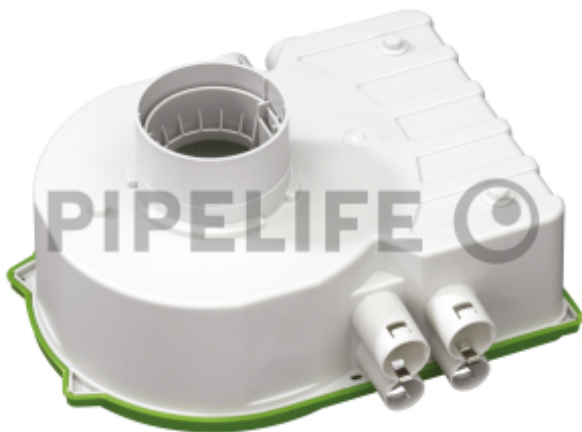


DATENBLATT

SP-97680101

IBTronic XL Drillbox

spelsberg



Beschreibung

Gehäuse IBTronic XL Drillbox, Universelles Einbaugehäuse mit zusätzlichem Anschlussraum, (z.B. zum Einbau eines elektronischen Sicherheitstransformators) für Fertigteilbau, halogenfrei, zum Einbau von NV/HV/LED-Leuchten. Geeignet für die nachträgliche Installation in Fertigteildecken von 45-70 mm mittels \varnothing 82 mm Kernbohrung., für Betoneinbau, bis 90°C, Halogenfrei, 280 x 92 x 280, Auslassöffnung: \varnothing 76 mm, ARD (Außenringdurchmesser der Leuchte), min. \varnothing 85 mm, 8 Kombi-Rohr-Einführungen 4 x M20, 4 x M25, integrierte Rohrstopper für Rohre M20, M25, max. 50W Alu!

PRODUKTDDETAILS

Anzahl der Einführungen	8
Art der Gehäusedurchführung	sonstige
Ausführung	sonstige
Bauform	sonstige
Bestückung	ohne
Breite	255 mm
Deckel	nicht transparent
Deckelbefestigung	aufrastend
Einführung von hinten	Nein
Farbe	grau
Form	rechteckig
Funktionserhalt	ohne
für Rohrdurchmesser	20/25 mm

Halogenfrei	Ja
Länge	280 mm
Leuchtenhakenbefestigung	Nein
Mit Abschirmung	Nein
Mit Nagellaschen	Nein
Mit Schrauben	Nein
Montageart	Betonbau
Oberfläche	unbehandelt
Plombierbar	Nein
Rohrverriegelung	Ja
Stützen	sonstige
Tiefe	92 mm
Werkstoff	Kunststoff
Winddicht	Nein