

# FLANSCHVERBINDUNGEN

für PVC-Rohre, PN 16



## Konstruktionsmerkmale

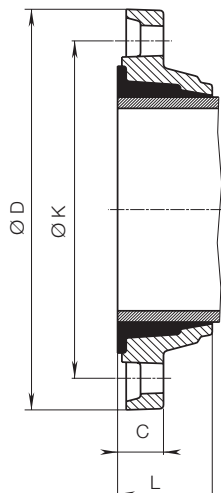
- Für PVC-Rohre nach EN ISO 1452-2
- Flansche bemessen nach EN 1092-2, gebohrt nach EN 1092-2 | PN 10 Standard; PN 16 bei DN 200 bis DN 400 bei Bestellung bitte angeben - andere Normen auf Anfrage
- Die Elastizität dieser Verbindung verhindert weitgehend Spannungen in den Rohrleitungen und vermindert die Bruchgefahr an Rohr und Armatur

## Montageanleitung

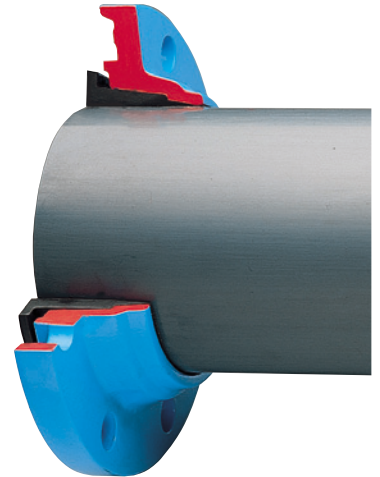
- Rohrende rechtwinkelig abschneiden, nicht anschrägen  
— Flansch aufschieben — Dichtungsmanschette auf das trockene Rohr aufziehen

## Werkstoff | Technische Merkmale

- **Flansch** aus Sphäroguss, epoxy-pulverbeschichtet
- **Gummimanschette** aus Elastomer



## Zweikammer-Spezialflansch Nr. 5600



Best.-Nr.	MOP (PN)	Flansch DN / ØRohr										
		50	60	65	80	100	125	125	150	200	300	400
		63	63	75	90	110	125	140	160	200	315	400
<b>5600</b>	<b>16</b>									*1	*	*

### Zeichenerklärung:

\* auch in PN 16 auf Anfrage

<sup>1</sup> Flansche mit vergrößertem Lochkreis sind in Verbindung mit Stehbolzen nicht verwendbar!

Flansch DN	Ø Rohr	ØD	ØK	C	L	Schrauben		Gewicht
						Anzahl	Gewinde	
50	63	165	125	24	54	4	M 16	2,0
60	63	175	135	24	54	4	M 16	2,6
65	75	185	145	24	54	4	M 16	2,7
80	90	200	160	25	60	8	M 16	3,2
100	110	220	180	26	62	8	M 16	4,1
125	125	250	210	28	66	8	M 16	5,8
125	140	250	210	28	66	8	M 16	5,0
150	160	285	240	29	66	8	M 20	5,6
200	200	340	295	31	93	8	M 20	9,4
300	315	445	400	33	117	12	M 20	15,8
400	400	565	515	33	134	16	M 24	27,0



**E. Hawle Armaturenwerke GmbH** 4840 Vöcklabruck - Austria - Wagrainner Straße 13  
Tel.: +43 (0) 7672 72576 0 - Fax: +43 (0) 7672 78464 - E-Mail: hawle@hawle.at - www.hawle.com

**C 3/1**